



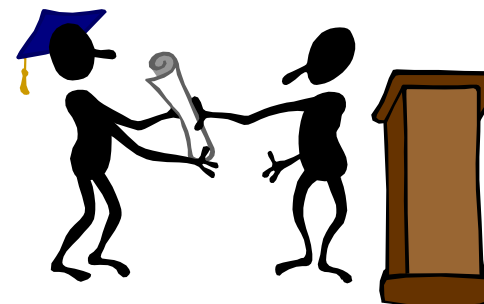
# Wyniki z egzaminu potwierdzającego kwalifikacje zawodowe dla absolwentów Techników w roku szkolnym 2010/2011

Opracował : Marek Stanisławski

# Informacje ogólne o egzaminie

- ▶ Na egzaminie potwierdzającym kwalifikacje zawodowe sprawdzane są wiadomości i umiejętności, które zostały zapisane w standardzie wymagań egzaminacyjnych dla danego zawodu.
- ▶ Struktura egzaminu odpowiada strukturze standardów wymagań egzaminacyjnych dla zawodu i obejmuje dwa etapy:
  - etap pisemny
  - etap praktyczny.
- ▶ Etap pisemny składa się z dwóch części.
  - w części I zdający rozwiązują zadania sprawdzające wiadomości i umiejętności właściwe dla kwalifikacji w danym zawodzie,
  - w części II – zadania sprawdzające wiadomości i umiejętności związane z zatrudnieniem i działalnością gospodarczą.
- ▶ Etap pisemny przeprowadzany jest w formie testu składającego się z zadań zamkniętych zawierających cztery odpowiedzi do wyboru, z których tylko jedna odpowiedź jest prawidłowa.
- ▶ W części I test zawiera 50 zadań, a w części II – 20 zadań. Czas trwania etapu pisemnego dla wszystkich zawodów wynosi 120 minut.
- ▶ Zdający zda ten etap egzaminu, jeśli uzyska:
  - z części I – co najmniej 50% punktów możliwych do uzyskania,
  - z części II – co najmniej 30% punktów możliwych do uzyskania.

- ▶ Etap praktyczny sprawdza umiejętności rozwiązywania typowych problemów zawodowych właściwych dla zawodu, wymagających od zdającego łączenia teorii z praktyką. Zadanie egzaminacyjne wynika z zadania o treści ogólnej, zapisanego w standardzie wymagań egzaminacyjnych. Zakres egzaminu w tym etapie obejmuje w zależności od zawodu i jego specyfiki opracowanie projektu realizacji określonych prac albo opracowanie projektu realizacji i wykonanie określonych prac.
- ▶ Czas trwania etapu praktycznego nie może być krótszy niż 180 minut i dłuższy niż 240 minut.
- ▶ Zdający zda ten etap egzaminu, jeśli uzyska co najmniej 75% punktów możliwych do uzyskania.
- ▶ Egzamin zawodowy jest zdany, jeśli zdający spełni wymagania ustalone dla obu etapów egzaminu.

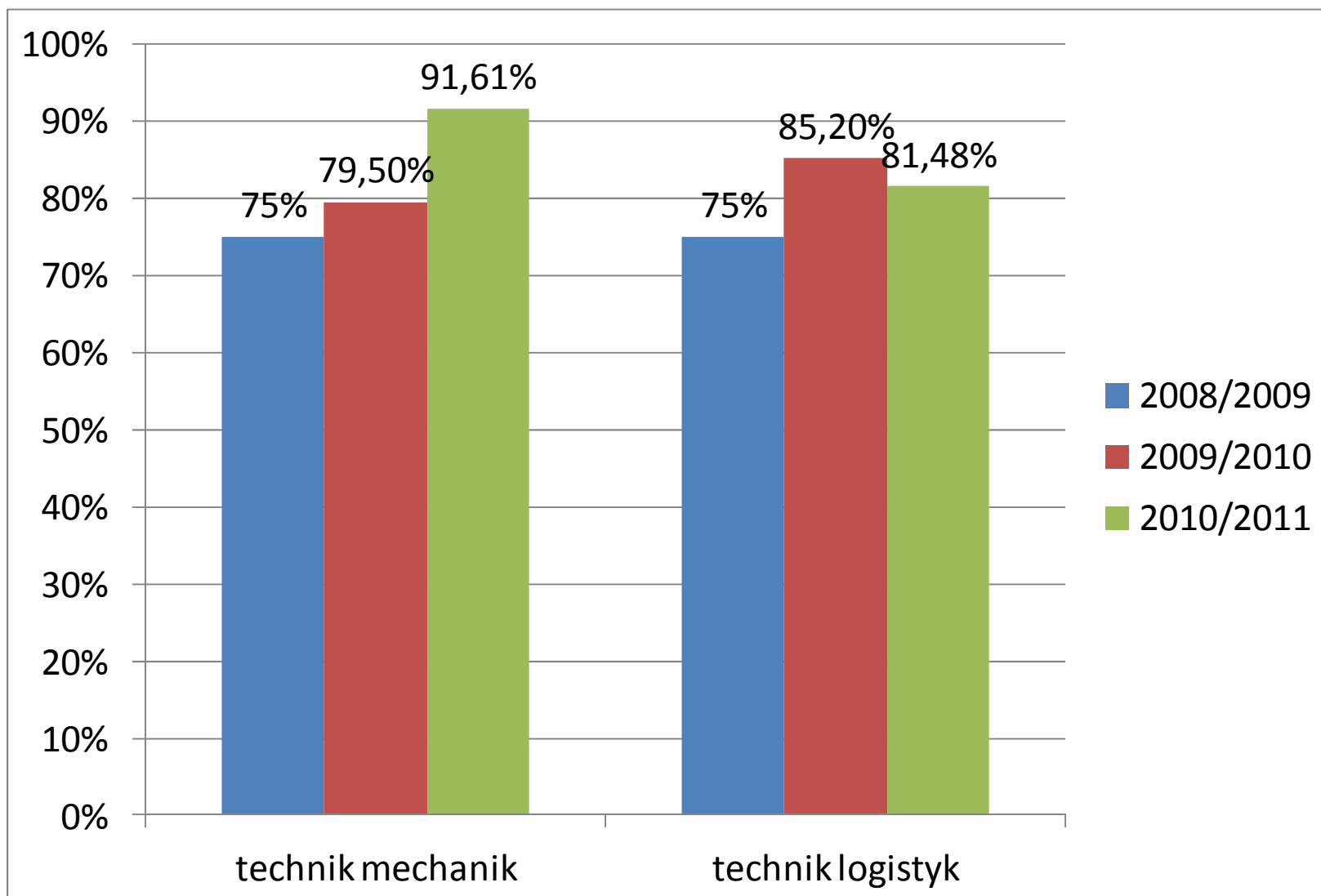


## Zdawalność egzaminu zawodowego dla zdających etap pisemny i praktyczny ( zdający pierwszy raz )

zawód	etap	zdawało	zdało		nie zdało
			liczba	%	
311[20] Technik mechanik	pisemny	24	22	91,66	2
311[20] Technik mechanik	praktyczny	24	24	100	0
342[04] Technik logistyk	pisemny	28	28	100	0
342[04] Technik logistyk	praktyczny	27	22	81,48	5

## Zdawalność egzaminu zawodowego dla zdających etap pisemny lub praktyczny ( zdający pierwszy raz i powtarzający egzamin)

zawód	etap	zdawało	zdało		nie zdało
			liczba	%	
311[20] Technik mechanik	pisemny	25	22	88	3
311[20] Technik mechanik	praktyczny	24	24	100	0
342[04] Technik logistyk	pisemny	28	28	100	0
342[04] Technik logistyk	praktyczny	29	23	79,3	6

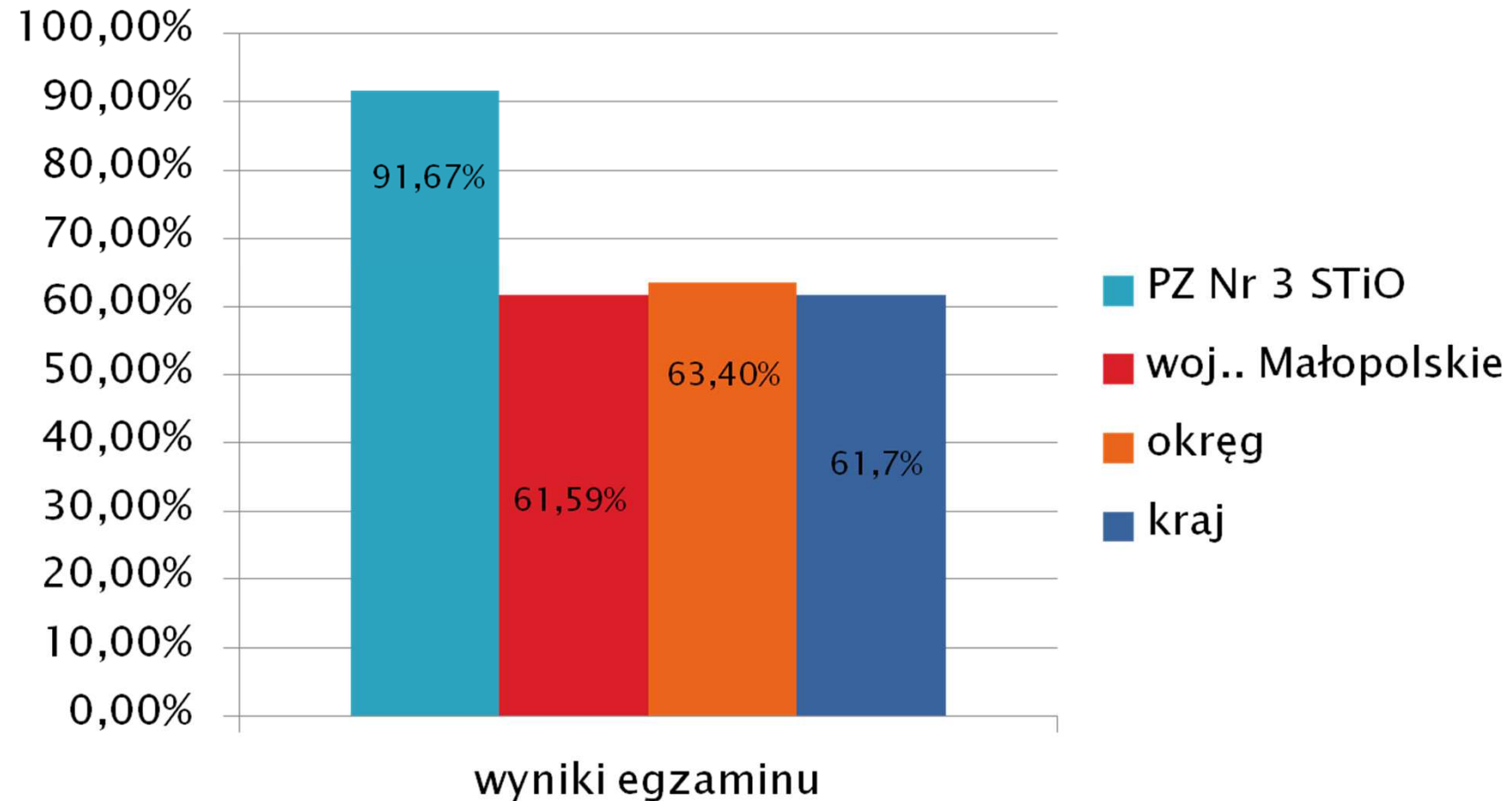


Porównanie wyników dla PZ Nr3 STiO

# Wyniki egzaminu w 2011

Typ szkoły	Wyniki w okręgu zdający pierwszy raz	Wyniki w woj. Małopolskim zdający pierwszy raz	Wyniki krajowe	Wyniki -PZ Nr 3 STiO zdający pierwszy raz	Wyniki -PZ Nr 3 STiO wszyscy zdający
Technikum Mechaniczne	63,4 %	61,59 %	61,7%	91,67 %	88,0 %
Technikum Logistyczne	69,59 %	69,27 %	63,6%	81,48 %	76,67 %

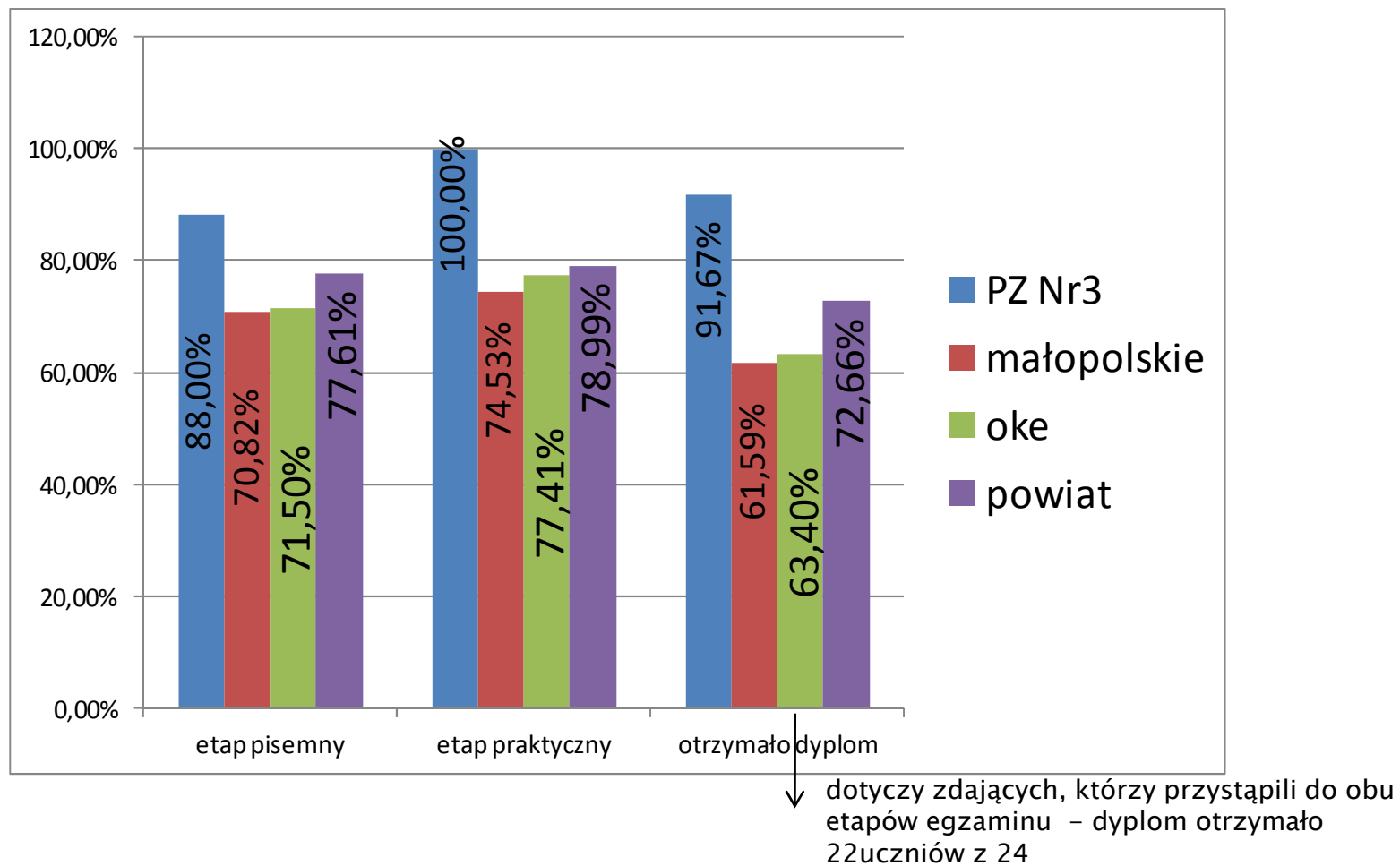
# Wyniki egzaminu w 2011 technik mechanik





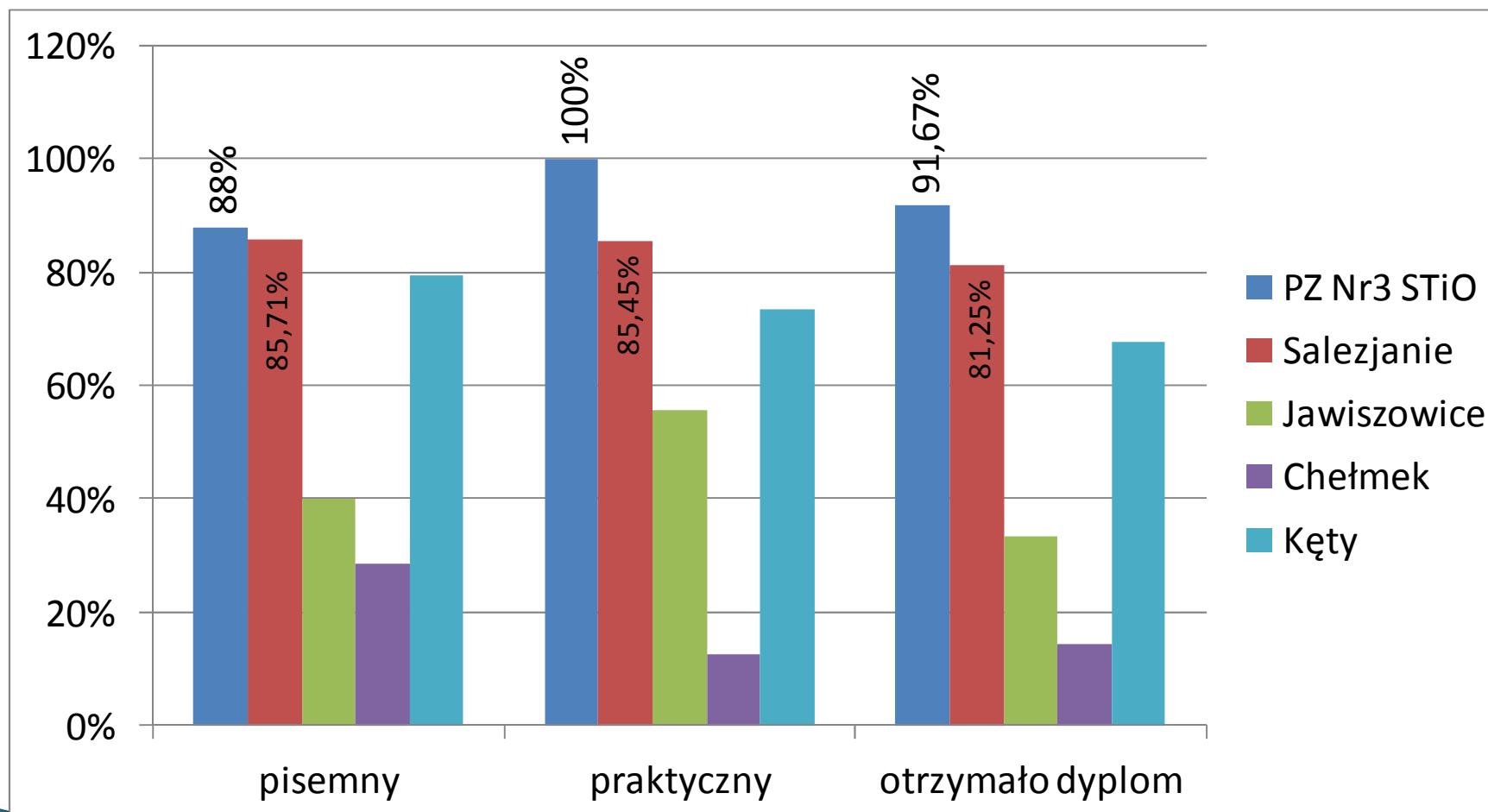
# Technik mechanik

Porównanie wyników zdawalności poszczególnych części egzaminu  
PZ Nr3 STiO oraz woj. małopolskiego, okręgu i powiatu oświęcimskiego



# Technik mechanik

## porównanie z konkurencją w powiecie



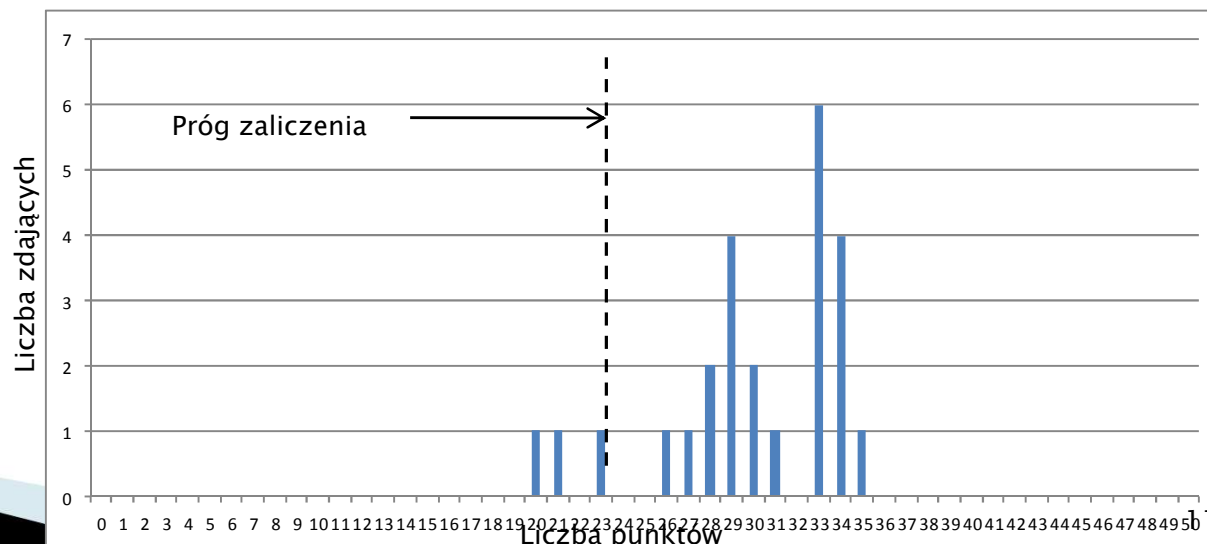
# Technik mechanik

## Analiza wyników części I etapu pisemnego

Rok szkolny	Liczba zdających	Średni wynik	Najwyższy wynik	Najniższy wynik	Rozstęp
2010/2011	25	30 ( 60% )	35 ( 70% )	20 ( 40% )	15
2009/2010	46	30,4 ( 60,8% )	40 ( 80 % )	21 ( 42% )	19
2008/2009	24	29,5 ( 59% )	41 ( 82% )	23 ( 46% )	18

W części I etapu pisemnego zdający uzyskiwali przeciętnie 30 punktów, rozwiązując poprawnie średnio 60% zadań testowych. Najczęściej powtarzał się wynik 33 punktów ( 6 razy).

Próg zaliczenia na poziomie co najmniej 50%, wynoszący 25 punktów przekroczyło 22 uczniów czyli 88% zdających. Najwyższy wynik 35 punktów (70%) uzyskał 1 zdający a najniższy wynik 20 punkty ( 40% ) uzyskał 1 zdający.



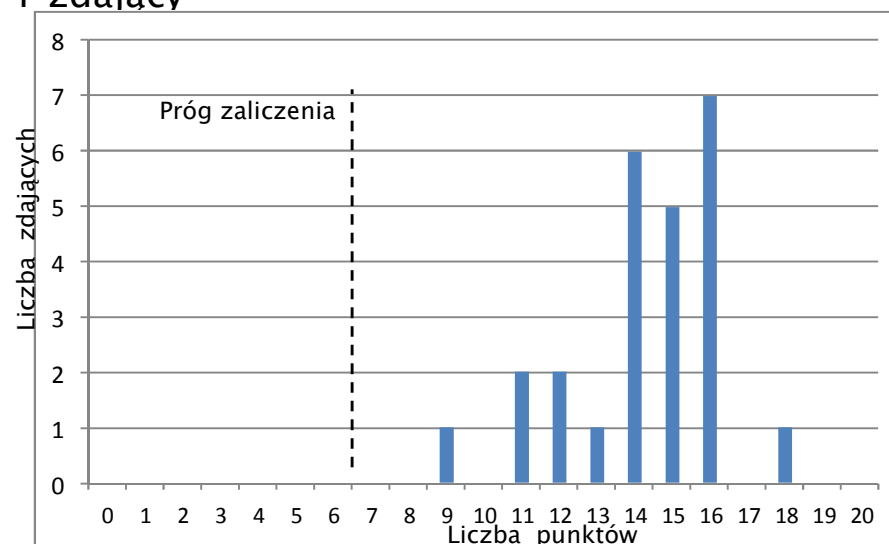
# Technik mechanik

## Analiza wyników części II etapu pisemnego

Rok szkolny	Liczba zdających	Średni wynik	Najwyższy wynik	Najniższy wynik	Rozstęp
2010/2011	25	14,3 ( 71% )	18 ( 90% )	9 ( 45% )	9
2009/2010	46	15 (75%)	18 ( 90% )	8 ( 40% )	10
2008/2009	24	16,2 ( 80,8% )	20 ( 100% )	11 ( 55% )	9

W części II etapu pisemnego zdający uzyskiwali przeciętnie 14,3 punktów , rozwiązując poprawnie średnio 71% zadań testowych. Najczęściej powtarzał się wynik 16 punktów ( 7 uczniów ).

Próg zaliczenia na poziomie co najmniej 30%, wynoszący 6 punktów przekroczyło 25 osób czyli 100% zdających. Najwyższy wynik 18 punktów ( 90% ) uzyskał 1 zdający, a najniższy 9 punktów ( 45% ) 1 zdający



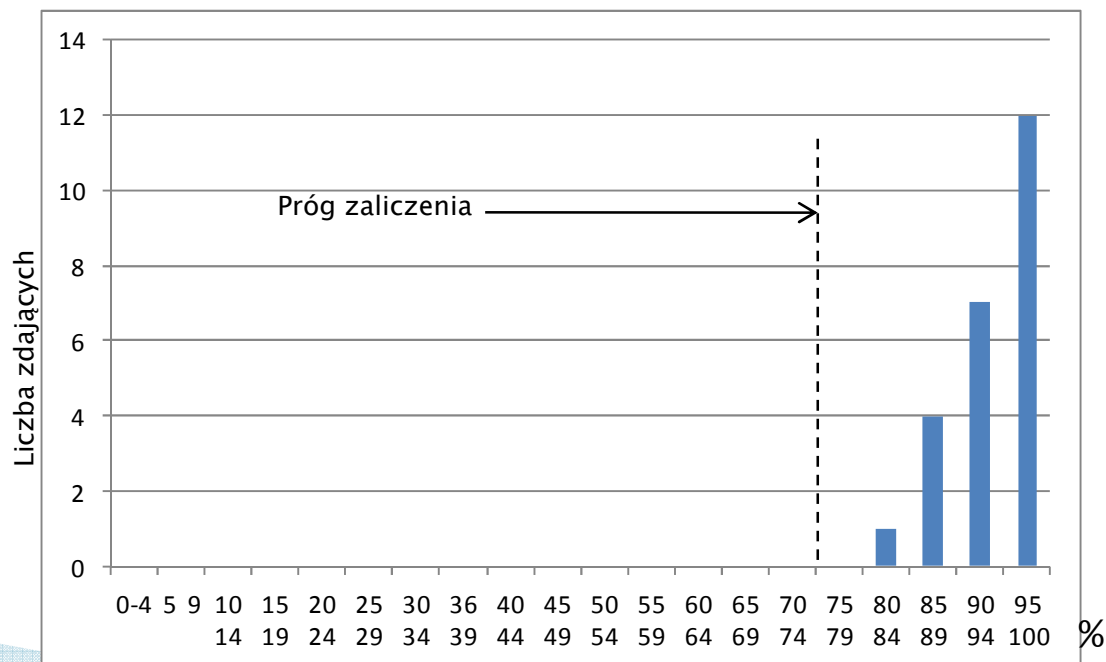
# Technik mechanik

## Analiza wyników etapu praktycznego

Rok szkolny	Liczba zdających	Średni wynik	Najwyższy wynik	Najniższy wynik	Rozstęp
2010/2011	24	94%	100%	80%	20%
2009/2010	45	80,6%	98%	53%	45%
2008/2009	24	82,3%	96%	55%	41%

Zdający uzyskali średnio 94 % punktów. Najczęściej powtarzał się wynik 96% ( 4 zdających).

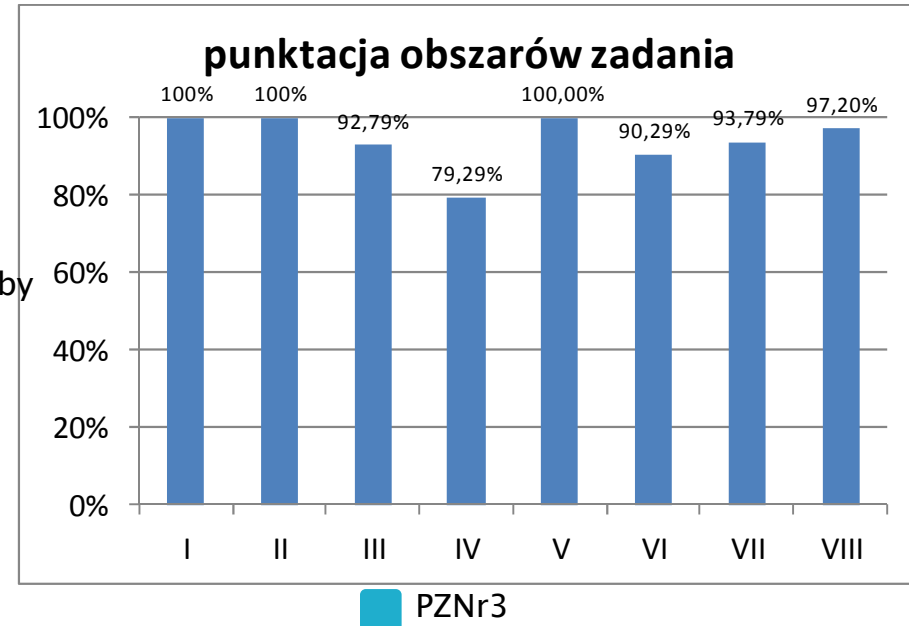
Próg zaliczenia tego etapu określony na poziomie 75% punktów przekroczyło 24 zdających co stanowi 100%. Najwyższy wynik 100% uzyskało 2 zdających, a najniższy 80% punktów 1 zdający.



# Technik mechanik

Poziom spełnienia wymagań egzaminacyjnych w poszczególnych elementach pracy egzaminacyjnej.

- I Tytuł pracy egzaminacyjnej
- II Założenia do projektu realizacji prac
- III Przebieg procesu demontażu imadła
- IV Rozwiązanie konstrukcyjne
- V Wykaz niezbędnych w procesie wykonania śruby
- VI Przebieg procesu technologicznego wykonania śruby
- VII Przebieg procesu montażu imadła po naprawie
- VIII Praca egzaminacyjna jako całość



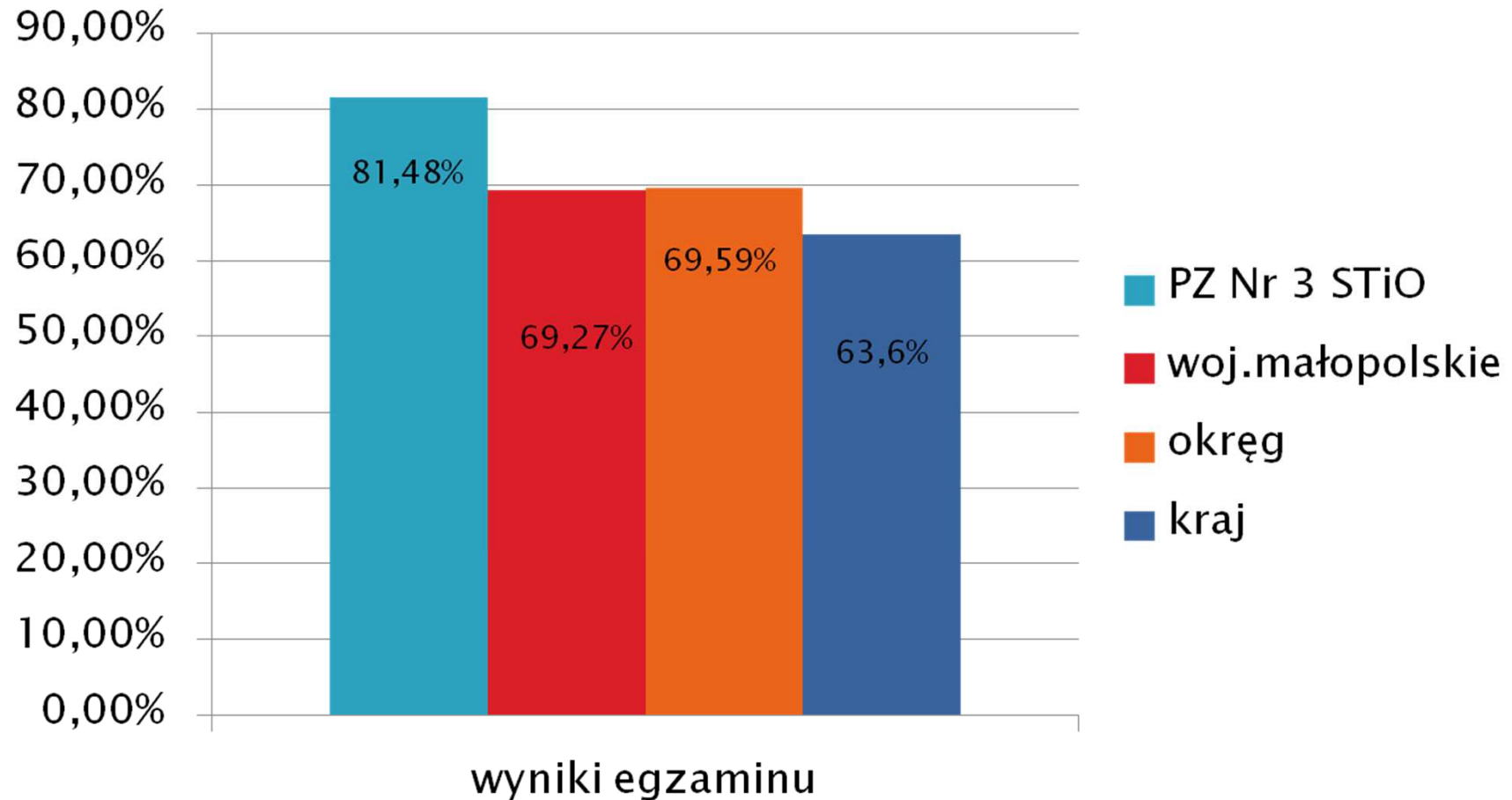
Zdający etap praktyczny najlepiej radzili sobie z opracowanie następujących elementów pracy:

- I Tytuł pracy egzaminacyjnej – 100 %
- II Założenia do projektu – 100%
- V Wykaz narzędzi – 100 %

Najtrudniejsze okazały się dla nich elementy:

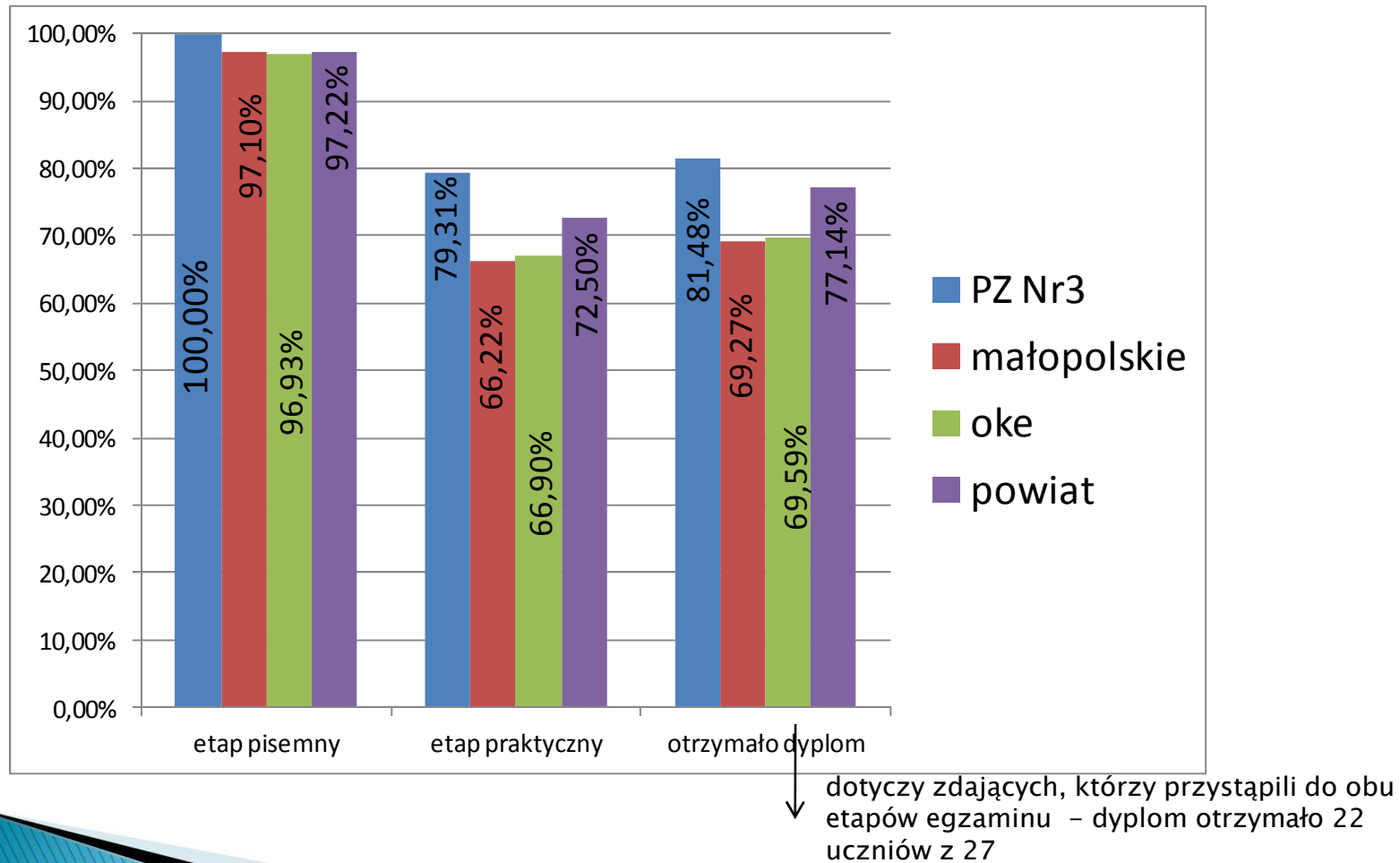
- IV Rozwiązanie konstrukcyjne – 79,29 %

# Wyniki egzaminu w 2011 technik logistyk



# Technik logistyk

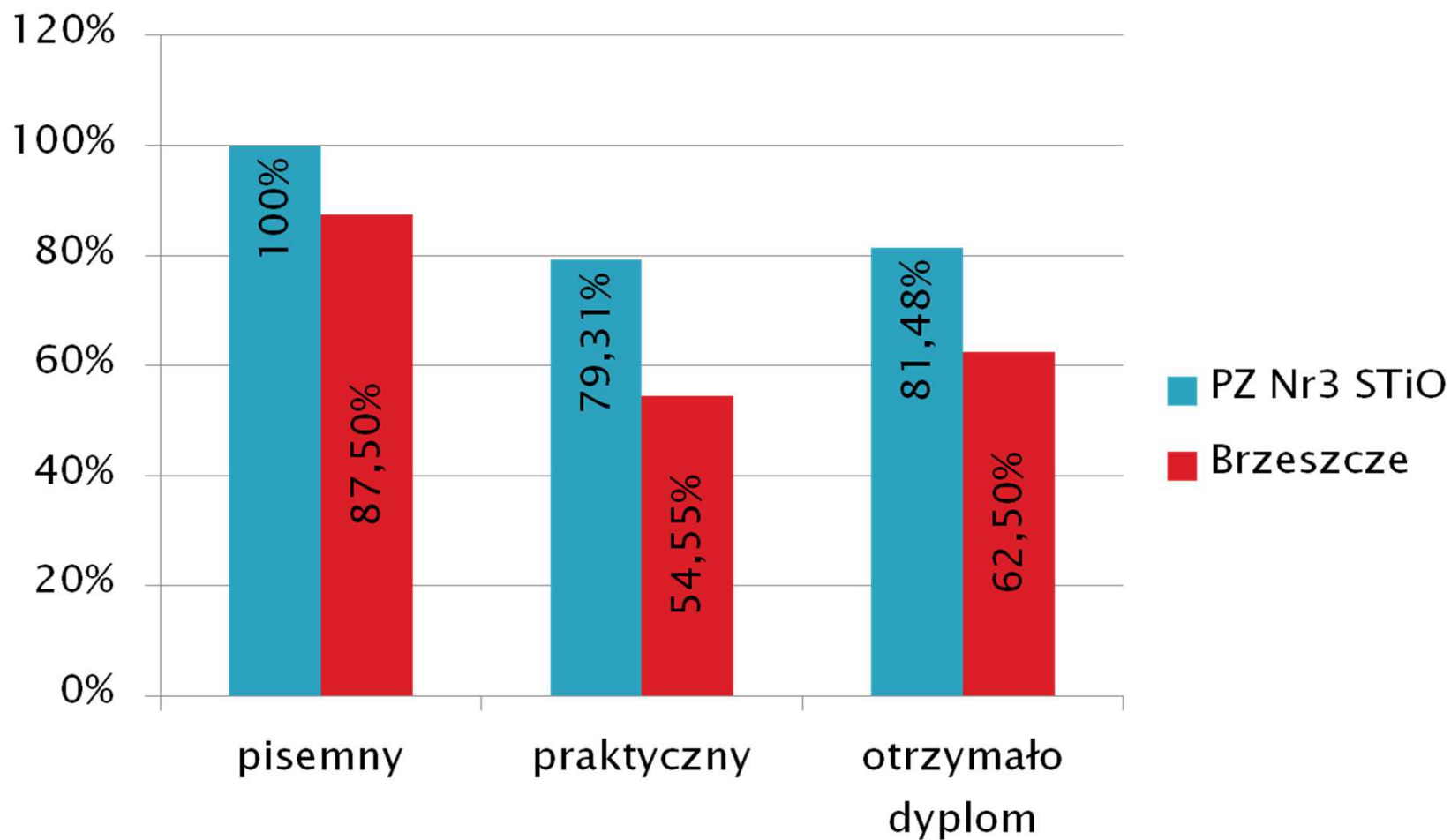
Porównanie wyników zdawalności poszczególnych części egzaminu  
PZ Nr3 STiO oraz woj. małopolskiego, okręgu i powiatu oświęcimskiego





# Technik logistyk

porównanie z konkurencją w powiecie



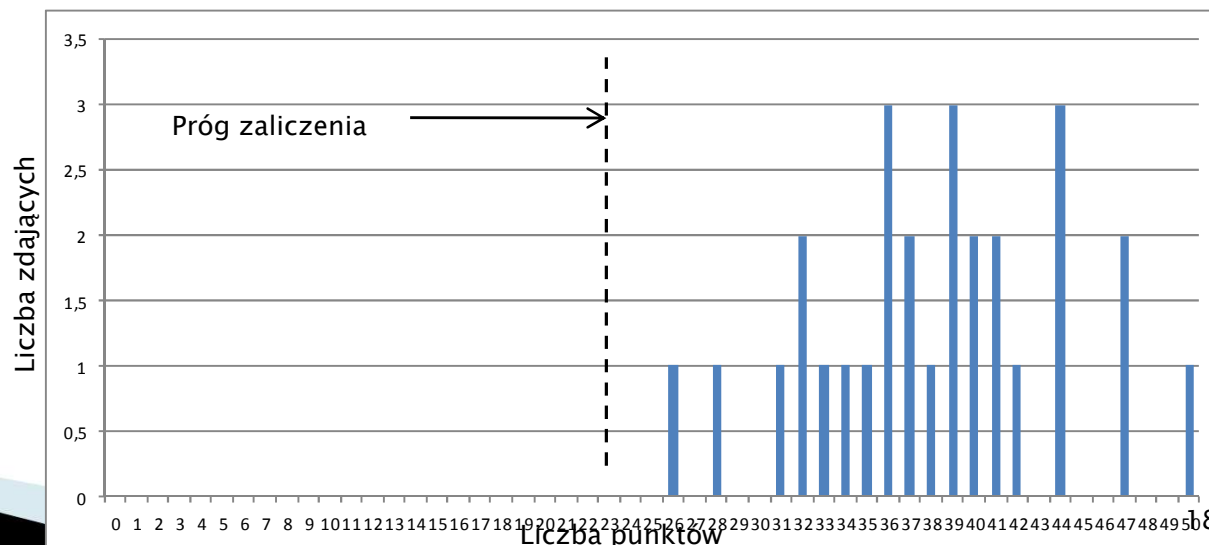
# Technik logistyk

## Analiza wyników części I etapu pisemnego

Rok szkolny	Liczba zdających	Średni wynik	Najwyższy wynik	Najniższy wynik	Rozstęp
2010/2011	28	38 ( 76% )	50 ( 100% )	26 ( 52% )	24
2009/2010	27	37,8 ( 75,6% )	46 ( 92 % )	27 ( 54% )	19
2008/2009	24	36,5 ( 73,1% )	42 ( 84% )	29 ( 58% )	13

W części I etapu pisemnego zdający uzyskiwali przeciętnie 38 punktów, rozwiązując poprawnie średnio 76% zadań testowych. Najczęściej powtarzał się wynik 36 punktów , 39 i 44 pkt (po 3 razy).

Próg zaliczenia na poziomie co najmniej 50%, wynoszący 25 punktów przekroczyło 28 uczniów czyli 100% zdających. Najwyższy wynik 50 punktów (100%) uzyskał 1 zdający a najniższy wynik 26 punkty ( 52% ) uzyskał 1 zdający.



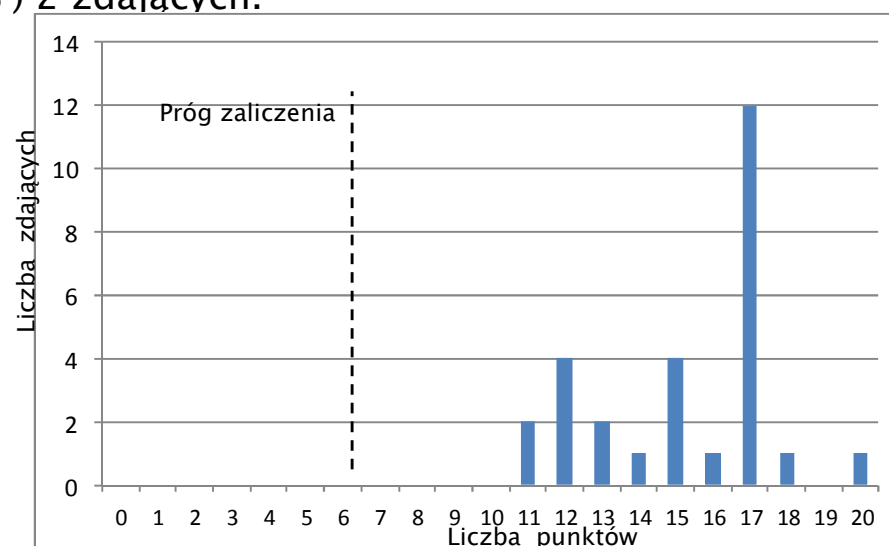
# Technik logistyk

## Analiza wyników części II etapu pisemnego

Rok szkolny	Liczba zdających	Średni wynik	Najwyższy wynik	Najniższy wynik	Rozstęp
2010/2011	28	15,2 ( 76% )	20 ( 100% )	11 ( 55% )	9
2009/2010	27	15,6 (77,8%)	19 ( 95% )	10( 50% )	9
2008/2009	24	17,5 ( 87,7% )	20 ( 100% )	14 ( 70% )	6

W części II etapu pisemnego zdający uzyskiwali przeciętnie 15,2 punktów , rozwiązując poprawnie średnio 76% zadań testowych. Najczęściej powtarzał się wynik 17 punktów ( 12 uczniów ).

Próg zaliczenia na poziomie co najmniej 30%, wynoszący 6 punktów przekroczyło 28 osób czyli 100% zdających. Najwyższy wynik 20 punktów ( 100% ) uzyskał 1 zdający, a najniższy 11 punktów ( 55% ) 2 zdających.

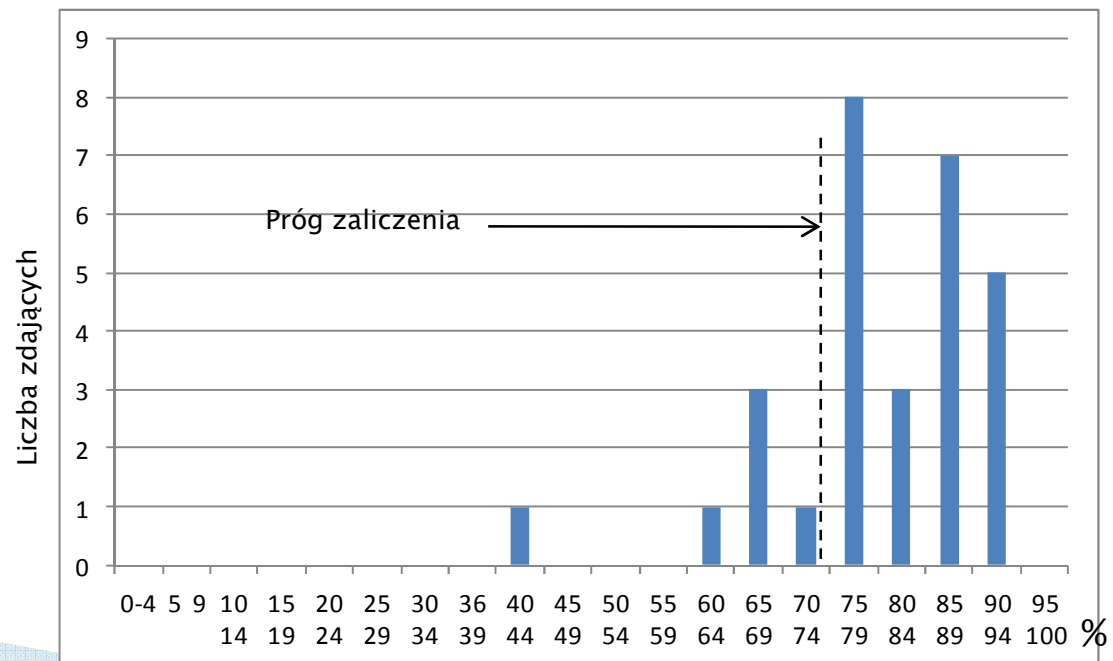


# Technik logistyk

## Analiza wyników etapu praktycznego

Rok szkolny	Liczba zdających	Średni wynik	Najwyższy wynik	Najniższy wynik	Rozstęp
2010/2011	29	80%	94%	42%	52%
2009/2010	30	81,9%	97%	54%	43%
2008/2009	24	75,8%	98%	42%	56%

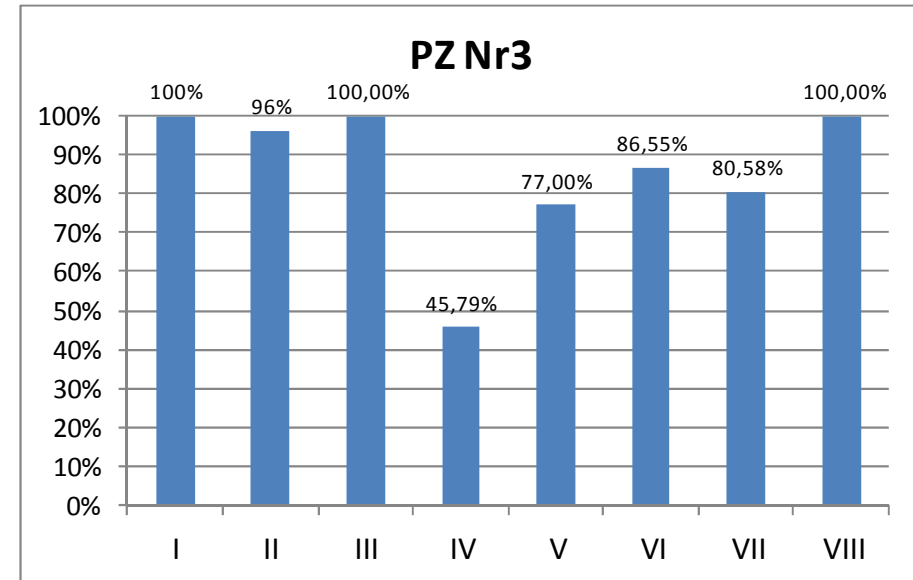
Zdający uzyskali średnio 80 % punktów. Najczęściej powtarzał się wynik 94% , 88% , 77% ( po zdających).  
Próg zaliczenia tego etapu określony na poziomie 75% punktów przekroczyło 23 zdających co stanowi 79,31%. Najwyższy wynik 94% uzyskało 3 zdających, a najniższy 42% punktów 1 zdający.



# Technik logistyk

## Poziom spełnienia wymagań egzaminacyjnych w poszczególnych elementach pracy egzaminacyjnej.

- I Tytuł pracy egzaminacyjnej
- II Założenia do projektu realizacji prac
- III Wybór dostawców metodą średniej ważonej, obliczenia
- IV Obliczenie ilości i wartości materiałów i części potrzebnych do produkcji z uwzględnieniem struktury wyrobu i stanu zapasu
- V Obliczenie czasów i kosztu przewozu, wybór przewoźnika i wariantu przewozu
- VI Obliczenie liczby i wartości sprzedanych drzwi
- VII Wypełnienie dokumentów związanych ze sprzedażą i przewozem drzwi
- VIII Praca egzaminacyjna jako całość



Zdający etap praktyczny najlepiej radzili sobie z opracowanie następujących elementów pracy:

- I Tytuł pracy egzaminacyjnej – 100 %
- III Wybór dostawcy – 100 %
- VIII Praca jako całość – 100 %

Najtrudniejsze okazały się dla nich elementy:

- IV Obliczanie ilości i wartości mat potrzebnych do produkcji – 45,79 %
- V Obliczanie czasów i kosztu przewozu – 77%

# Wnioski do dalszej pracy

- ▶ W treściach realizowanych na zajęciach wprowadzić korekty, tak aby uwzględnić (poprawić) te obszary, które na egzaminie wypadły najslabiej
- ▶ wykorzystywać do ćwiczeń arkusze egzaminacyjne z poprzednich lat (zwłaszcza w IV klasach), co pozwoli uczniom zapoznać się z formą egzaminu, jego wymaganiami oraz uświadomi im ewentualne braki wiedzy
- ▶ należy zachęcić uczniów do systematycznego przygotowywania się na zajęcia oraz systematycznych powtórek wcześniejszego materiału,
- ▶ zachęcać młodzież do bardziej systematycznego korzystania z konsultacji organizowanych przez nauczycieli przedmiotów zawodowych
- ▶ egzekwować od uczniów zadania domowe i projekty które realizują na poszczególnych zajęciach lekcyjnych, wprowadzając do tych projektów elementy zadań egzaminacyjnych oraz stosować podobne kryteria oceniania jak przy egzaminie
- ▶ informować rodziców klas maturalnych (Technikum), o zaangażowaniu uczniów w konsultacjach z przedmiotów zawodowych organizowanych w szkole, oraz o postępach w przygotowaniach do egzaminu
- ▶ w miarę możliwości organizować wycieczki tematyczne do zakładów pracy związane z procesami technologicznymi których tematyka jest wykorzystywana na egzaminie zawodowym
- ▶ przeprowadzić próbny egzamin zawodowy w celu wychwycenia braków oraz zapoznania uczniów z procedurami z nim związanymi.

# Dziękuję za uwagę

